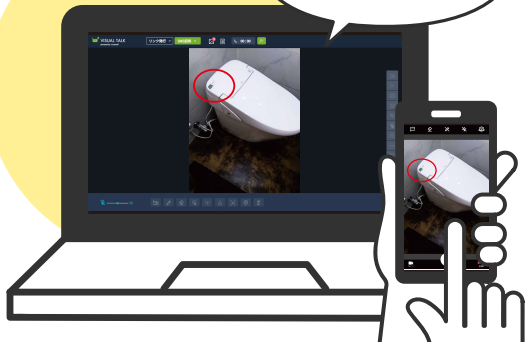


ご相談から施工までを「時短」 オンライン現場調査承ります



どなたでも簡単に
ご利用いただけます！



オンライン現場調査とは

スマホのビデオ通話や画面共有により、当社スタッフがお伺いせずにお客様のご自宅に最適な商品をご提案させていただきます。

さらに、電話やメールでのお申込みと、電子契約をご利用いただくことでご来店も不要となります。ご登録やアプリ等のダウンロードは必要ありません。

ご利用に伴う通信費(パケット代)はお客様のご負担となります。
※データ通信量 5分間で約5.6MB

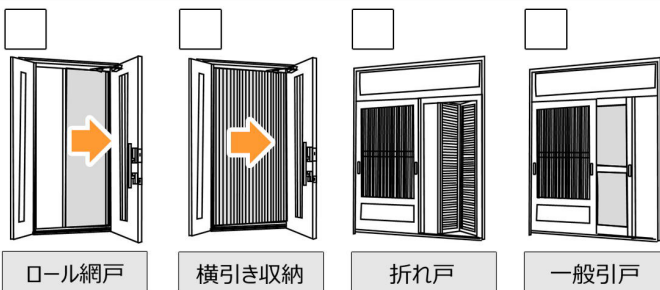
玄関網戸



ステップ1 ドアのタイプについて教えてください

該当するものに☑を入れてください

①網戸のタイプについて



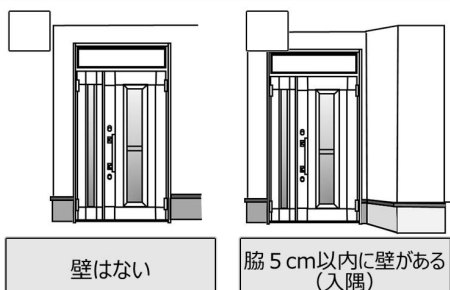
ロール網戸

横引き収納

折れ戸

一般引戸

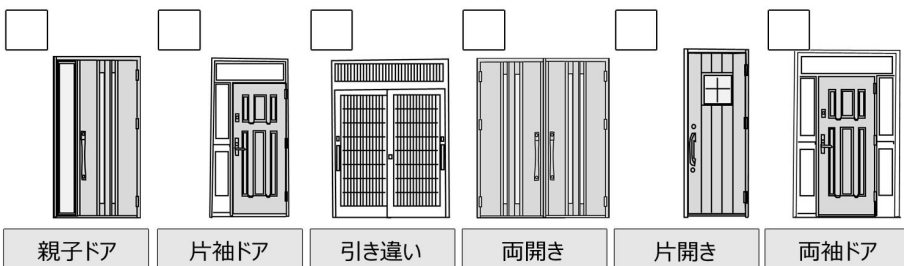
②ドアのすぐ脇に壁がありますか？



壁はない

脇 5cm以内に壁がある(入隅)

③ドアの種類について



親子ドア

片袖ドア

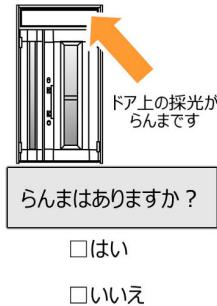
引き違い

両開き

片開き

両袖ドア

④らんまについて

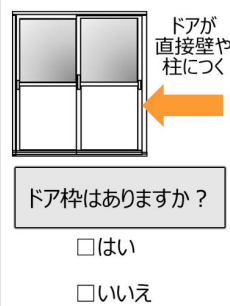


らんまはありますか？

はい

いいえ

⑤ドア枠について



ドア枠はありますか？

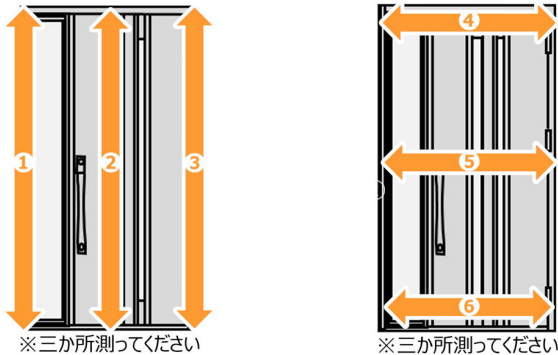
はい

いいえ

ステップ2 寸法を測ってください

該当するものに☑を入れてください

共通で測る場所



※三か所測ってください

※三か所測ってください

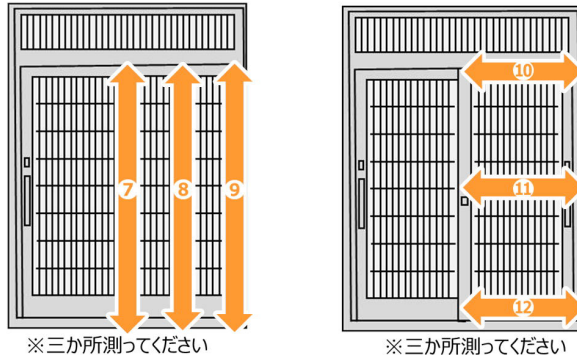
枠の内のり寸法

- ①左側 () ミリ
- ②中央 () ミリ
- ③右側 () ミリ

枠の内のり寸法

- ④上側 () ミリ
- ⑤中央 () ミリ
- ⑥下側 () ミリ

折れ戸/一般引戸の場合 → ドア本体を測ってください



※三か所測ってください

※三か所測ってください

枠の内のり寸法

- ⑦左側 () ミリ
- ⑧中央 () ミリ
- ⑨右側 () ミリ

枠の内のり寸法

- ⑩上側 () ミリ
- ⑪中央 () ミリ
- ⑫下側 () ミリ

●現況のわかる図面や写真をお持ちいただけますとお申込みがスムーズです。スタッフによる現場調査が必要となる場合もございます。

【個人情報の取り扱いについて】

お客様より御預りした個人情報は、内容の履行、アフターメンテナンス、当社商品・サービスのご案内をするため以外には使用いたしません。またお客様より御預りした個人情報は、弊社ホームページに掲載の「個人情報保護方針」に従い適切に管理しております。