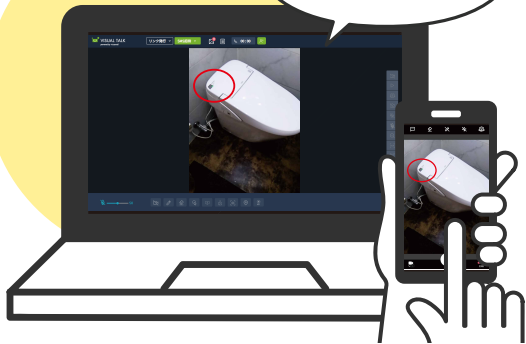


# ご相談から施工までを「時短」 オンライン現場調査承ります



どなたでも簡単に  
ご利用いただけます！



## オンライン現場調査とは

スマホのビデオ通話や画面共有により、当社スタッフがお伺いせずにお客様のご自宅に最適な商品をご提案させていただきます。

さらに、電話やメールでのお申込みと、電子契約をご利用いただくことでご来店も不要となります。ご登録やアプリ等のダウンロードは必要ありません。

ご利用に伴う通信費(パケット代)はお客様のご負担となります。  
※データ通信量 5分間で約5.6MB

食器洗機



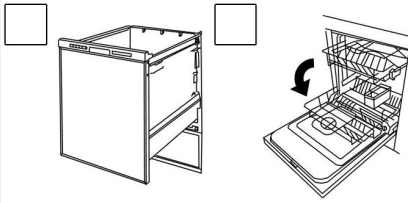
### ステップ Step1 既存の食器洗機のタイプは次のうちどれですか？ 該当するものに☑を入れてください

① 既存食器洗い乾燥機の型番を教えてください

② 水道の水源はどちらですか？

- 水道水  
(水道水のみ使用)
- 水道水  
(太陽熱温水器あり)
- 井戸水

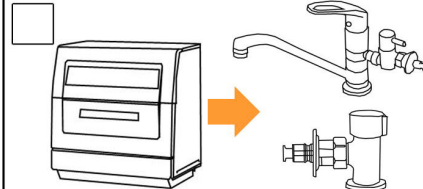
③ ビルトイン型の場合開き方を選んでください



ビルトイン  
引き出し型

ビルトイン  
外開き型

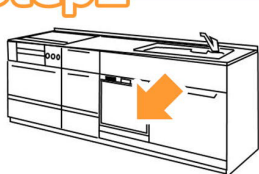
④ 外付型を選ぶ場合は水栓カタログをご覧ください



外付  
据置型

別紙  
クイックリフォーム  
「台所水栓」へ

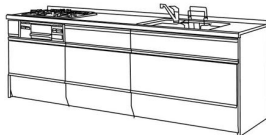
### ステップ Step2 次に該当する場合は現場調査が必要です



タカラスタンダード  
幅60cm 足元設置  
食器洗い乾燥機



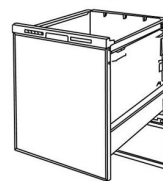
ビルトイン 上開き型  
※同一タイプはないため  
別方式で取付となります



食器洗い乾燥機を  
新設したい

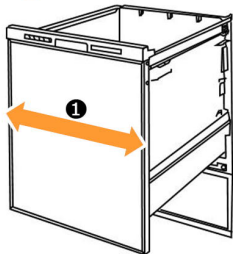


従来型流し台に  
設置する



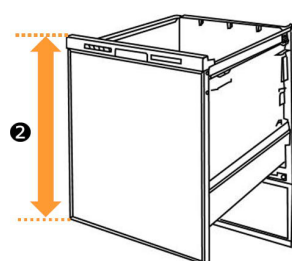
海外製食器洗い乾燥機  
からの取替

### ステップ Step3 寸法を測ってください



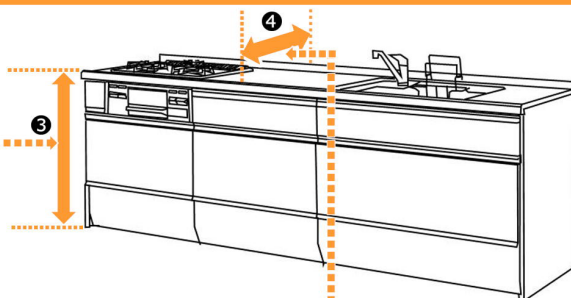
① 本体の幅を測ってください

- 45cm
- 60cm
- その他 (      )



② 本体の高さを測ってください

- 45cm
- 55cm
- その他 (      )



③ 既存キッチンの高さ

- 80cm
- 85cm
- その他 (      )

④ 既存キッチンの奥行

- 55cm
- 65cm
- その他 (      )

● 現況のわかる図面や写真をお持ちいただけますとお申込みがスムーズです。スタッフによる現場調査が必要となる場合もございます。  
● 現場状況によって、工事中一時的に断水または停電の対応を行う場合がございます。支障がある場合は事前にご相談ください。

【個人情報の取り扱いについて】

お客様より御預りした個人情報は、内容の履行、アフターメンテナンス、当社商品・サービスのご案内をするため以外には使用いたしません。またお客様より御預りした個人情報は、弊社ホームページに掲載の「個人情報保護方針」に従い適切に管理しております。