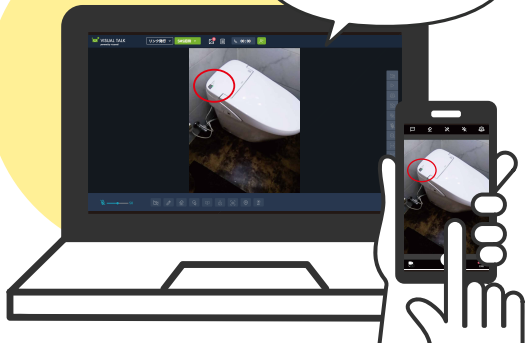


# ご相談から施工までを「時短」 オンライン現場調査承ります



どなたでも簡単に  
ご利用いただけます！



## オンライン現場調査とは

スマホのビデオ通話や画面共有により、当社スタッフがお伺いせずにお客様のご自宅に最適な商品をご提案させていただきます。

さらに、電話やメールでのお申込みと、電子契約をご利用いただくことでご来店も不要となります。ご登録やアプリ等のダウンロードは必要ありません。

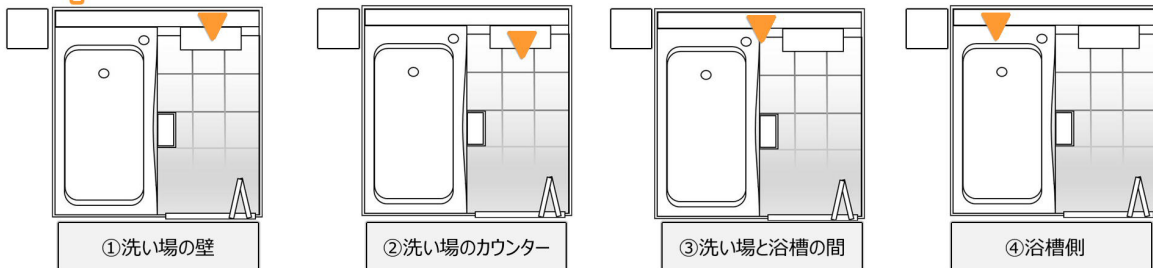
ご利用に伴う通信費(パケット代)はお客様のご負担となります。  
※データ通信量 5分間で約5.6MB

浴室水栓工事



### ステップ Step1 水栓は浴室のどこにありますか？

該当するものに☑を入れてください



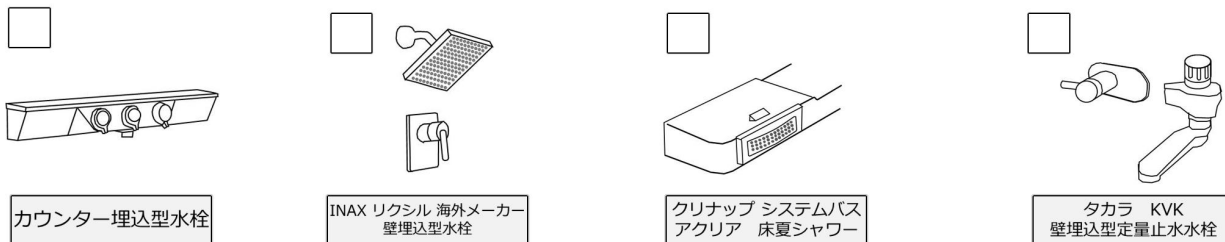
### ステップ Step2 水栓のデザインは次のうちどれですか？

該当するものに☑を入れてください

<p>① 洗い場の壁用</p> <p>交換可能です。 ※全体が映る写真をご用意ください</p>	<p>② 洗い場のカウンター用</p> <p>水栓全体が映る写真をご用意下さい リフォーム用水栓を選ばない場合は現場調査になります</p>	<p>③ 洗い場と浴槽の間 (共用タイプ)</p> <p>システムバス全体と 水栓全体が映る写真をご用意下さい</p>	
<p>④ 浴槽側に設置される水栓</p> <p>現場調査が必要です</p> <p>交換可能です。 ※全体が映る写真をご用意ください</p>			<p>太陽熱温水器設置の場合</p> <p>現場調査が必要です</p>

### ステップ Step3 次のタイプはメーカー対応になります

該当するものに☑を入れてください



- 現況のわかる図面や写真をお持ちいただけますとお申込みがスムーズです。スタッフによる現場調査が必要となる場合もございます。
- 現場状況によって、工事中一時的に断水または停電の対応を行う場合がございます。支障がある場合は事前にご相談ください。

【個人情報の取り扱いについて】 御客様より御預りした個人情報は、内容の履行、アフターメンテナンス、当社商品・サービスのご案内をするため以外には使用いたしません。また御客様より御預りした個人情報は、弊社ホームページに掲載の「個人情報保護方針」に従い適切に管理しております。